



UNSER HOF



UNSERE KULTUR | UNSER ESSEN | UNSER HOF

UNSER HOF

DIE VISION

EIN GEMEINSCHAFTLICHER HOF

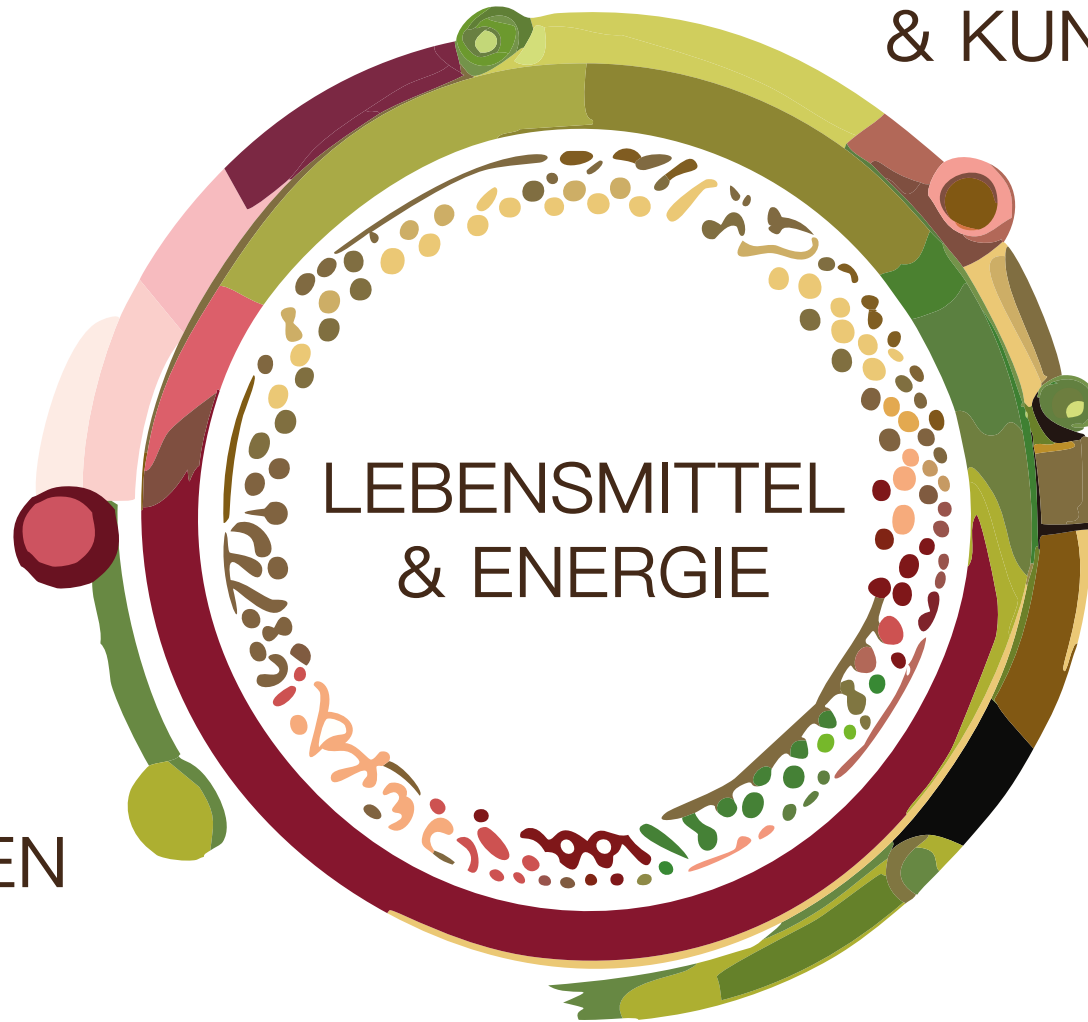
AKTIONÄR:INNEN
& KUND:INNEN

BÄUERINNEN
& BAUERN

TIERE & BÖDEN

LEBENSMITTEL
& ENERGIE

LEBEN &
ARBEITEN



UNSER HOF

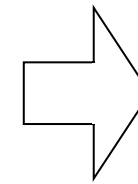
DIE AUSGANGSLAGE

BIO-HOF JOHANNES HILLMANN

SCHWEINEZUCHT

ACKERBAU

DIREKTVERMARKTUNG



UNSER HOF



UNSER HOF

HILLMANNNS WERTE

KREISLAUFWIRTSCHAFT



GEMEINSCHAFT

BODENGESUNDHEIT

NACHHALTIGKEIT

VERWERTUNG ALLER KOMPONENTEN

DIE PLANUNG

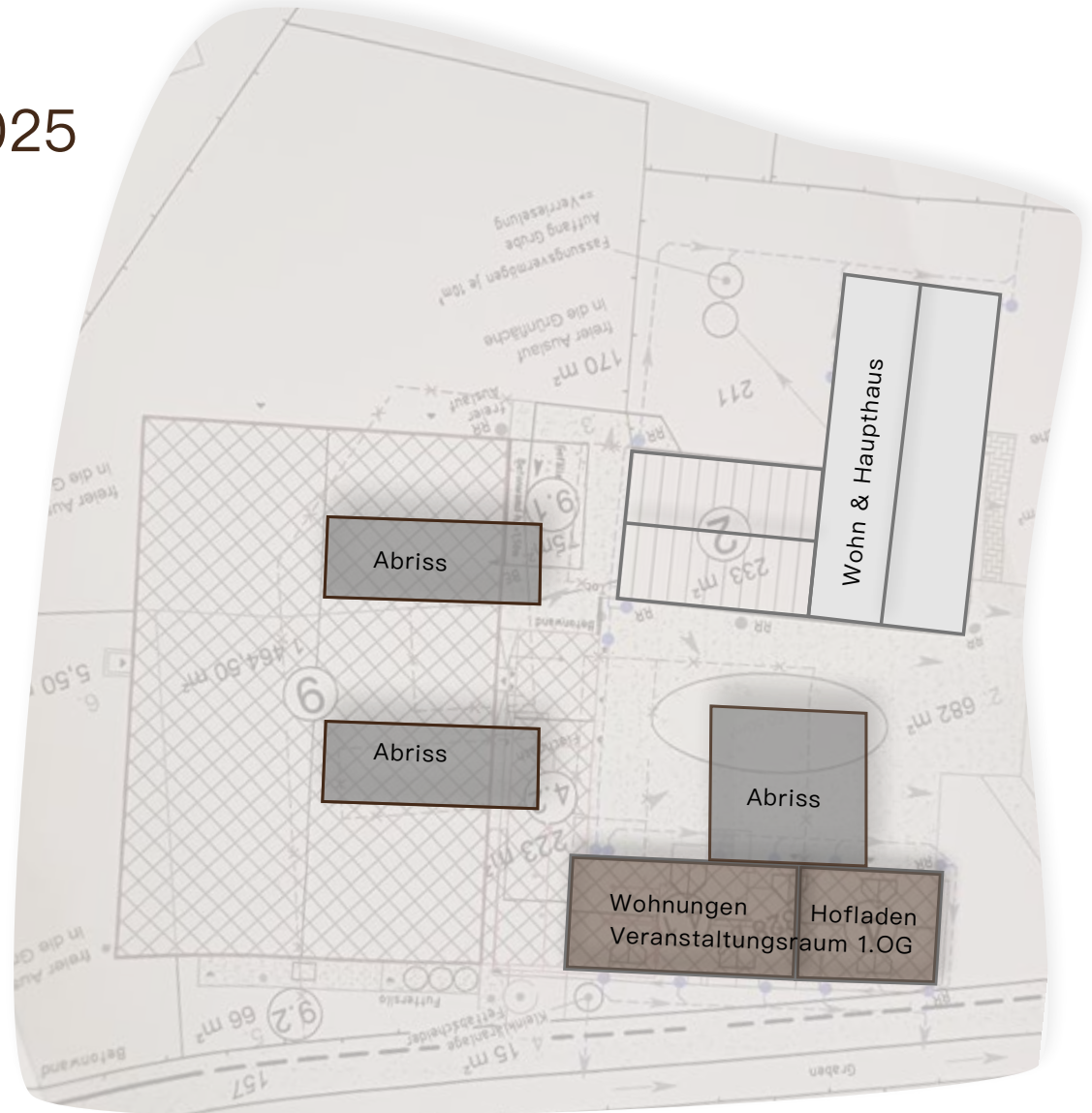
HOFUMBAU & NEUBAU IN 2025



Umbau in 2025
Bauzeit 1 Jahr



Abriss Anfang 2025



DIE PLANUNG

HOFUMBAU & NEUBAU IN 2025



Neubau in 2025



Umbau in 2025
Bauzeit 1 Jahr



UNSERER HOF

NEXT STEPS



- AUFBAU VON PARTNERSCHAFTEN UND BETEILIGUNGEN
- EINBRINGUNG DES BETRIEBES IN EINE KOMMANDITGESELLSCHAFT AUF AKTIEN (KGAA)
- STILLLEGUNG DES MASTBETRIEBES & ABRISS DES ALTEN SCHWEINESTALLS
- ANSCHAFFUNG EINES HÜHNERMOBILES ZUM AUFBAU EINER HÜHNERWIRTSCHAFT
- UMBAU DES SCHEUNENGEBÄUDE ZUR 130 M² GROSSEN METZGEREI
- NEUBAU EINES SCHWEINESTALLES FÜR 48 SAUEN UND 240 MASTSCHWEINE BIS 2026
- AUFBAU EINER NEUEN MASTHERDE
- NEUBAU EINER SCHLACHTEREI FÜR SCHWEINE, RINDER UND SCHAFE
- UMBAU DES HOFLADENS, VERANSTALTUNGSRAUM & ZWEI WOHNUNGEN
- AUSBAU DER ENERGIEGEWINNUNG AUS ERNEUERBAREN RESSOURCEN

UNSER HOF

DAS ZIEL

VIEHZUCHT



SCHLACHTUNG

UNSER HOF

HOFLADEN

METZGEREI

ZWEI WOHNUNGEN

VERANSTALTUNGSRAUM

UNSER HOF

KONTAKT

BIO-HOF JOHANNES HILLMANN



Sandra & Johannes Hillmann
Heven 1, 48624 Schöppingen
Tel.: +49 2555 997928
info@bauer-hillmann.de

INFOVERANSTALTUNG
27. April 2024 | 14:00 Uhr